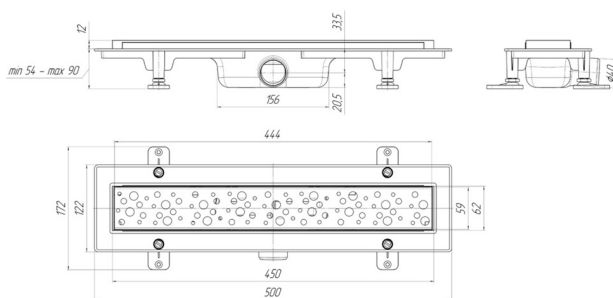
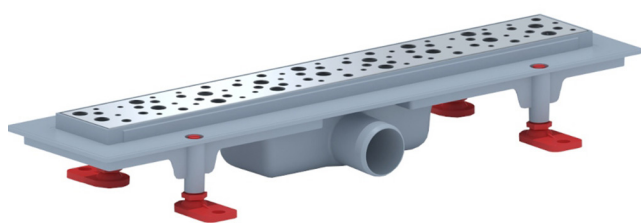




Технический лист изделия

Артикул: TLQ1345G

Трап линейный пластиковый АНИ Пласт TLQ1345G DN40 с сухим затвором и глянцевой решёткой Бриз 450x62 мм



Характеристики

Технические

Тип решетки: Перфорированная

Возможность обслуживания слива: Да

Монтажная высота: 66-102 мм

Материал решетки: Нержавеющая сталь

Пропускная способность (л/мин): 45 л/мин

Логистические

Вес упаковки, Нетто: 1,05 кг

Штрихкод EAN: 4630017627509
Ширина упаковки: 140 мм
Высота упаковки: 610 мм
Вес упаковки, Брутто: 1,27 кг
Объем коробки, м3: 0,005978 м3
Штрихкод с упаковки: 14630017627506
Вес коробки, кг (Брутто): 1,05 кг
Глубина упаковки: 70 мм

Общие

Гарантия: 3 года
Назначение: Трап линейный
Бренд: АНИ Пласт
Применение: Для душевой
Длина: 50 см
Страна: Россия
Артикул: TLQ1345G
Монтаж: В пол
Ширина: 12,2 см
Высота: 6,6-10,2 см