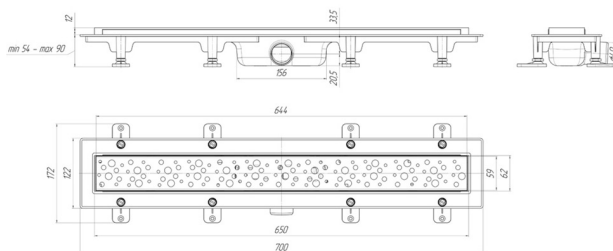
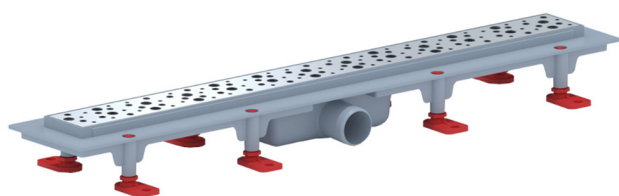




## Технический лист изделия

Артикул: TLQ1365G

### Трап линейный пластиковый АНИ Пласт TLQ1365G DN40 с сухим затвором и глянцевой решёткой Бриз 650x62 мм



## Характеристики

### Общие

**Страна:** Россия

**Артикул:** TLQ1365G

**Монтаж:** В пол

**Ширина:** 12,2 см

**Высота:** 6,6-10,2 см

**Гарантия:** 3 года

**Назначение:** Трап линейный

**Бренд:** АНИ Пласт

**Длина:** 70 см

**Применение:** Для душевой

## **Технические**

**Монтажная высота:** 66-102 мм

**Материал решетки:** Нержавеющая сталь

**Пропускная способность (л/мин):** 45 л/мин

**Тип решетки:** Перфорированная

**Возможность обслуживания слива:** Да

## **Логистические**

**Высота упаковки:** 900 мм

**Вес упаковки, Брутто:** 1,72 кг

**Объем коробки, м3:** 0,00882 м3

**Штрихкод с упаковки:** 14630017627049

**Вес коробки, кг (Брутто):** 1,38 кг

**Глубина упаковки:** 70 мм

**Вес упаковки, Нетто:** 1,38 кг

**Штрихкод EAN:** 4630017627042

**Ширина упаковки:** 140 мм